

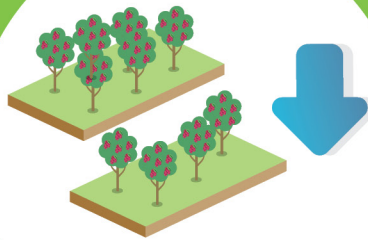
임업관측 5월호
2026년 5월호

오미자

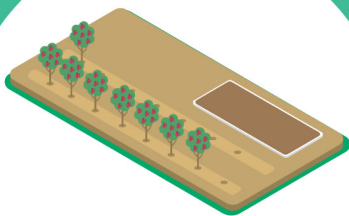
KREI

5월 건오미자 가격 전년 대비 포함세 전망

오미자 재배면적



전년과
비슷하거나 감소



보식 위주 진행

오미자 식재



전년 대비 감소 전망

오미자 수입

01 | 생산동향 및 전망

재배면적

금년 오미자 재배면적 전년과 비슷하거나 감소

- 재배면적은 대부분 지역에서 전년과 비슷하거나 소폭 감소한 것으로 나타남.
 - 고령화 및 기후변화와 작목 전환이 영향을 미친 것으로 조사됨.

● 오미자 재배면적 전년 대비 증감률

단위: %

구분	전년 대비 증가	전년과 비슷	전년 대비 감소
강원 인제	8.3	75.0	16.7
강원 홍천	6.7	73.3	20.0
경북 문경	7.2	76.8	15.9
전북 장수	3.3	73.3	23.3
전체	6.5	75.4	18.1

자료: 산림경제연구원, 표본임가 조사치(4.10 ~ 4.17).

식재

금년 식재는 보식 위주 진행

- 금년 오미자 식재는 보식위주로 진행되었으며, 묘목은 주로 자가 생산이나 다른 농가에서 구하는 것으로 조사됨.

● 지역별 묘목 구입처

단위: %

구분	자가 생산	다른 농가	산림조합, 농협	묘목상	기타
강원 인제	45.8	29.2	4.2	20.8	0.0
강원 홍천	50.0	37.4	0.0	6.3	6.3
경북 문경	59.4	26.1	0.0	13.0	1.5
전북 장수	50.0	20.0	10.0	6.7	13.3
전체	54.0	26.6	2.9	12.2	4.3

자료: 산림경제연구원, 표본임가 조사치(4.10 ~ 4.17).

피해상황

오미자 초기 생육상황은 양호

- 4월 현재 오미자 생육상황은 기상 및 병해충 등 피해가 적어 양호한 것으로 조사됨.
 - 전북 장수 일부 지역에서는 냉해 피해가 발생한 것으로 나타남.

● 지역별 피해 여부

단위: %

구분	냉해 피해	가뭄 피해	병해충 피해	산불	기타	없음
강원 인제	0.0	0.0	0.0	0.0	0.0	100.0
강원 홍천	6.3	0.0	6.3	0.0	0.0	87.5
경북 문경	1.4	1.4	0.0	0.0	0.0	97.1
전북 장수	13.3	0.0	0.0	0.0	3.3	83.3
전체	4.3	0.7	0.7	0.0	0.7	93.5

자료: 산림경제연구원, 표본임가 조사치(4.10 ~ 4.17).

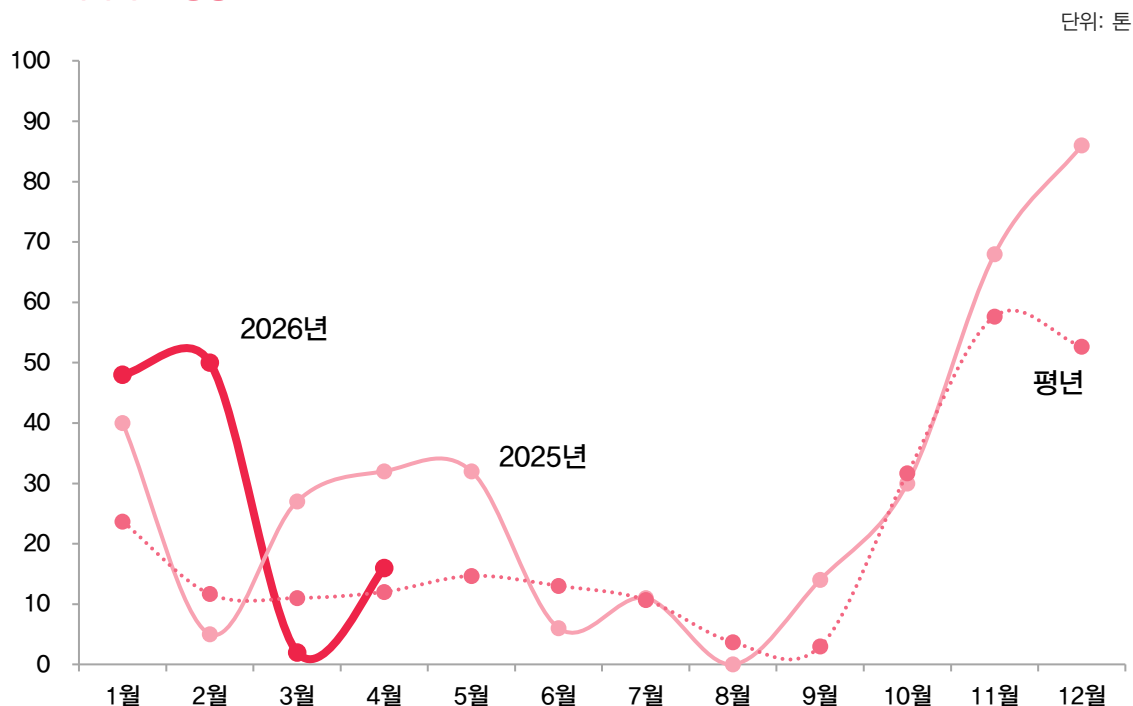
02 | 수입동향 및 전망

수입동향

2026년 1~4월 오미자 수입량 전년 대비 증가

- 2026년 1~4월 오미자 수입량은 116톤으로 전년 동기(104톤) 대비 11.5% 증가, 평년 동기(58톤) 대비 2배 증가함.
- 2026년 1~4월 오미자 수입액은 53만 달러로, 전년 동기 76만 달러 대비 30.3% 감소함.
 - 1~4월 오미자 수입량은 전년 대비 증가하였으나, 수입단가 하락으로 수입액은 감소한 것으로 나타남.

● 오미자 수입 동향



● 월별 오미자 수입 동향

구분	1월	2월	3월	4월	5월	6월	7월	8월	9월	10월	11월	12월	합계
'26	48	50	2	16									116
'25	40	5	27	32	32	6	11	0	14	30	68	86	351
'24	29	4	11	11	11	21	15	4	0	22	114	67	309
평년	24	12	11	12	15	13	11	4	3	32	58	53	245

주 1) 2026년 4월은 잠정치임.
 2) 평년은 2021년~2025년의 최대, 최소를 뺀 평균임.
 자료: 한국무역통계진흥원(한국무역통계 정보포털 TRASS).

수입전망

5월 이후 오미자 수입량 전년 대비 감소 전망

- 5월 이후 오미자 수입량은 국제 정세 불안으로 인한 물류비 상승으로 전년 대비 감소할 것으로 전망됨.

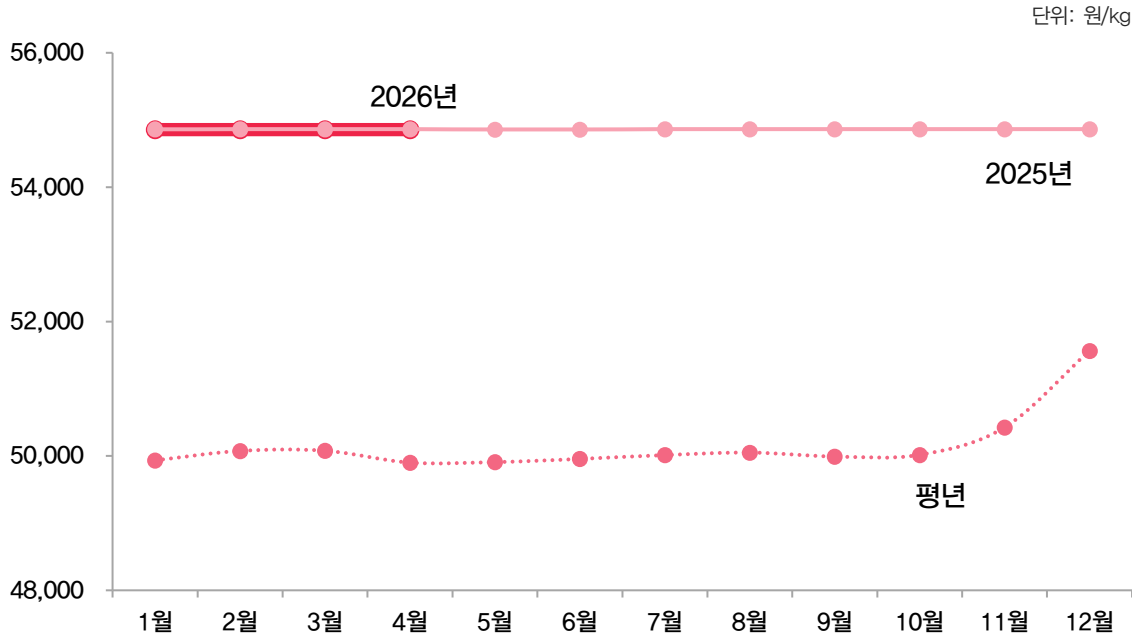
03 | 가격동향 및 전망

가격동향

1~4월 건오미자 평균 소비지가격 전년과 비슷한 수준

- 금년 1~4월 건오미자 평균 소비지가격은 상품 kg당 54,857원으로 전년 동기(54,863원)와 비슷하게 가격이 유지되고 있으며, 평년 동기(49,998원) 대비 9.7% 높았음.

● 건오미자 소비지가격 동향(상품)



주: 평년은 2021년~2025년의 최대, 최소를 뺀 평균임.
 자료: 산림조합중앙회 임산물유통정보시스템.

● 월별 건오미자 소비지가격 동향(상품)

단위: 원/kg

구분	1월	2월	3월	4월	5월	6월	7월	8월	9월	10월	11월	12월
2026	54,857	54,857	54,857	54,857								
2025	54,861	54,864	54,864	54,864	54,859	54,859	54,864	54,864	54,864	54,864	54,864	54,864
평년	49,935	50,075	50,079	49,901	49,910	49,956	50,015	50,051	49,993	50,017	50,425	51,566

주: 평년은 2021년~2025년의 최대, 최소를 뺀 평균임.
 자료: 산림조합중앙회 임산물유통정보시스템.

가격전망

5월 건오미자 소비지가격 전년 대비 보험세 전망

- 5월 오미자 소비지가격은 전년과 비슷한 수준을 유지할 것으로 전망됨.

이 「임업관측(오미자)」은 산림청 지원으로 한국농촌경제연구원 산림경제연구실에서 재배자들의 재배의향, 작황, 가격 등 각종 통계자료를 수집·분석한 후, 임업 및 통계 전문가들의 자문을 받아 작성한 것입니다. 전망 결과는 앞으로 기상 및 수급여건의 변동에 따라 달라질 수 있습니다.

2026년
7월호 예고

예정일자
2026년 7월 3일

● 내용: 오미자 산지동향, 가격 동향 및 전망, 수출입동향

『임업관측월보』는 인터넷과 임업전문지를 통해서도 보실 수 있습니다. 『임업관측월보』와 관련하여 의견이 있으신 분은 한국농촌경제연구원 인터넷 홈페이지 내의 가운데 【소통】 메뉴 아래의 【질의응답】을 이용하여 의견을 보내주시기 바랍니다.

● 인터넷 홈페이지 <http://www.krei.re.kr> TEL 061) 820-2032 FAX 061) 820-2414 담당자 송성환, 심근호
 <http://www.forest.go.kr> TEL 042) 481-4206 FAX 042) 481-4198 감 수 민경택(산림경제연구실장)